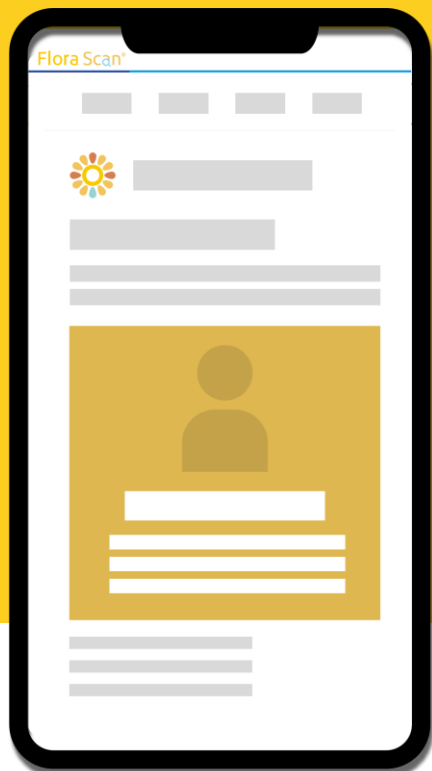




受診にはWeb登録が必要となります

新規  
オプション  
検査

結果はいつでもスマホ/PCで確認できます



腸内フローラ検査サービス

# Flora Scan<sup>®</sup>

フローラスキャン

日本人の7~8人に1人がお腹の悩みを抱えているといわれています  
便秘や下痢などの不調は、腸内環境が関係しているかもしれません

## 受診は簡単5ステップ



### キット購入

1週間前までにご予約下さい。  
健診当日キット購入になります。



### 会員登録

キット内手順書を確認いただき、  
Web上で会員登録してください。



### 採便

採便キットを用いて採便してください。



### ポスト投函

検体を同封の封筒に入れて  
ポスト投函してください。



### 結果報告

約1ヶ月後に結果がWeb上で  
確認できます。

約1ヶ月

※アカウント登録時にメールアドレスが必要です

## 腸内フローラとは？

ヒトの腸内には数100種類以上、約100兆個もの細菌が住みついています。このような腸内に住みつく様々な腸内細菌をまとめて「腸内細菌叢」と呼びます。腸内の壁面に多くの細菌がびっしりと生息している様子を、お花畑に例え「腸内フローラ」とも呼ばれています。腸内フローラのバランス（細菌の種類や量）は、一人ひとり異なり、ライフスタイルによって大きく変化していくことが知られています。

## 腸内フローラと疾患の関わり

様々な研究において腸内フローラが、あらゆる疾患と深く関わっていることが、明らかになりつつあります。腸内フローラのバランスを保つことは、病気を予防し、健康を維持するために重要であると考えられています。



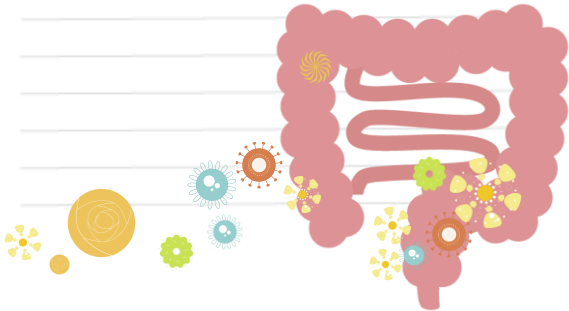
検査費用：19,800円(税込)

# Q&A

よくあるご質問

## このような方におすすめします

- 便秘・下痢などのお腹の不調が気になる
- お腹が張りやすい
- 便やおならの臭いが気になる
- 腸内環境を整えたい
- 腸活をしている



## Q. 受診に制限などはありますか？

抗生剤の摂取直後や二日酔いになる程度の飲酒後は腸内細菌叢が乱れている可能性があります。可能な限り日常生活に近い状態で採便していただくことで、日頃の腸内細菌叢を知ることができるため、上記に当てはまる場合は、少し期間を開けてからの採便をおすすめします。

(目安) 抗生剤→1ヶ月後 二日酔い→1日前後

## Q. 疾患の有無がわかりますか？

いいえ。本検査では腸内フローラと疾患との関連性を示しておりますが、あくまでも腸内フローラの観点から判定したものであり、疾患の有無を確定するためのものではありません。

## Q. 検査結果は郵送されますか？

当検査の検査結果はオンラインで閲覧いただく仕組みになっております。なお、検査結果を閲覧いただくには会員登録が必須となります。

## Q. キットの交換はできますか？

(ex:採便に失敗した、キットに不備があった)

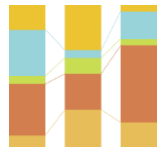
キット購入先(医療機関など)にお問い合わせください。お問い合わせの際は検査手順書に記載されている受診コードをお伝えください。

## Flora Scan® でわかること



### 腸内フローラのタイプ

腸内フローラのタイプは、国や地域によってことなるため、Flora Scan®では日本人に特化したデータに基づき評価しています。



### 腸内フローラの構成

菌の種類別(“属”レベル)の構成比率によって腸内の状態を調べており、自身の腸内フローラのバランスを知ることができます。



### 疾患との関連性

腸内フローラと疾患との関連性を評価しています。関連性を知り、腸内フローラを改善することは疾患の発症を予防するためにも重要です。



### 腸内環境の変化

過去の受診結果との比較を行うことが可能です。食生活などの改善により、腸内フローラがどう変化するかを把握しましょう。



### 注目の有用菌

様々な研究によりカラダにより働きをする菌が明らかとなりました。Flora Scan®では自身の保有する有用菌を知ることができます。

検査に関するご不明点はこちら  
株式会社プリメディカ  
☎0120-39-5119

取扱い医療機関名



医療法人 **健康倶楽部**  
健康倶楽部健診クリニック

### <検査に関する注意事項>

※当検査の受診にはWeb上で会員登録が必須となります。会員登録および結果表示は、WEB上で行われます。

※当検査は疾患の有無を確定するためのものではありません。

※本検査結果に記載されている生活習慣アドバイスは、菌叢改善や症状改善を保証するものではありません。

※基礎疾患等で既に医療機関で食事指導を受けている場合や、気になる症状がある場合は医師の指示を優先してください。